

Varsinais-Suomen ELY-keskus
kirjaamo.varsinais-suomi@ely-keskus

Ärende:

Ansökan om fiskereglering enligt stämmans beslut 21.4.2022

Fiskeriområdet beslöt på stämman 21.4.2022 att lämna in nedanstående ansökning till NTM-centralen. Stämmans beslut har fått laga kraft 16.6.2022. Igen begäran av omprövning är inlämnad. Protokollet medbilagor finns att läsa i Kalpa och på fiskeriområdets hemsidor <https://borga-sibbosfiskeriomrade.fi/hallinto>
Fiskeriområdets nyttjande- och vårdplan har fått laga kraft 20.9.2022.

Fattas beslut om fiskeregleringar

Fiskebestämmelserna som presenteras i årsberättelsen för år 2021 är i kraft ännu år 2022. Nyttjande- och vårdplanen är inte ännu godkänd av VARELY men för kontinuiteten behöver fiskeriområdet lämna in en ansökan om fiskebestämmelserna till VARELY under år 2022. Stämman ska godkänna ärendet.

Beslutsförslag: Stämman fastställer styrelsens förslag enligt bilagan.

Beslut: Beslutsförslaget godkändes.

Tabellen med fiskebestämmelserna som ansöks om är bifogade.

Borgå 9.11.2022

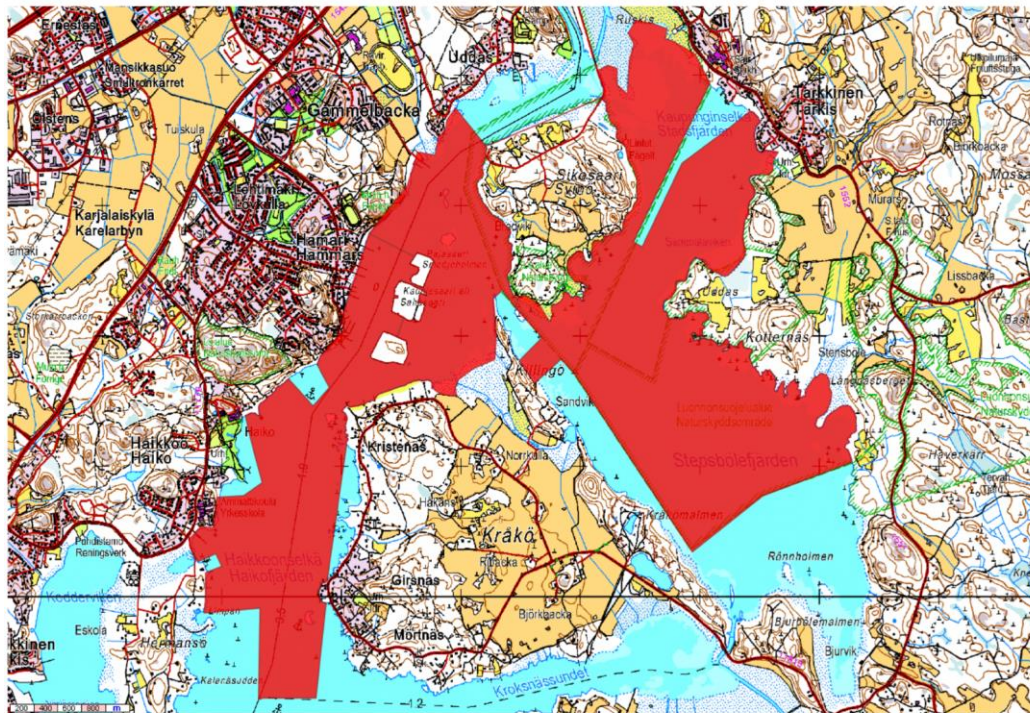
Borgå-Sibbos fiskeriområde


Gabi Lindholm
verksamhetsledare

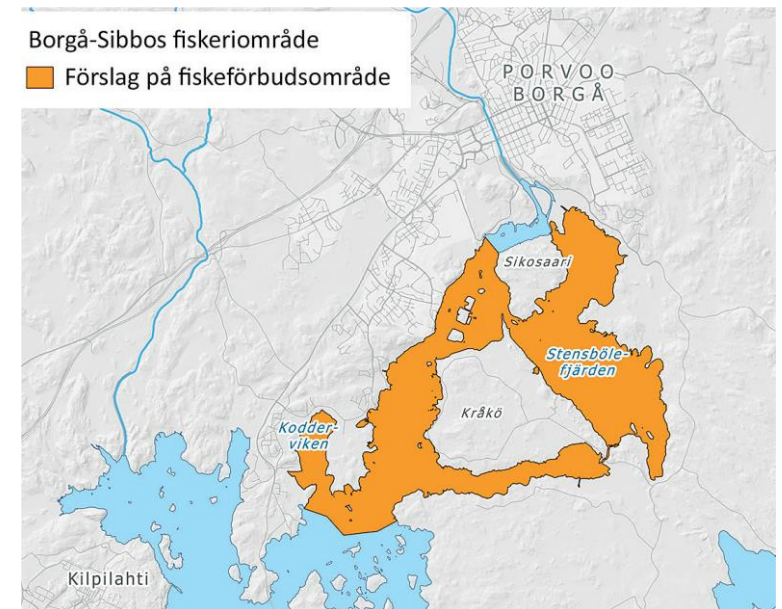
Område	Nuvarande	Motsvarande i NVP	Förslag till stämman, att träda i kraft år 2023
Svartsån, Borgå å, Illby å inklusive alla biflöden	Allt fiske är förbjudet, under tiden 15.8-30.11, undantaget mete, pilkfiske och fiske med katsa. I Borgå å gäller fiskeförbudet inte Borgå stads specialfisketillståndsområde	I alla områdets vattendrag för vandringsfisk har det inrättats fiskeförbudsområden för tiden 15.8–30.11. Förbudet gäller inte mete, pilkfiske och fiske med katsa	Fiske är förbjudet, under tiden 15.8-30.11, Undantaget mete, pilkfiske och fiske med katsa
Sibbo å , inklusive alla biflöden	Allt fiske är förbjudet, under tiden 15.8-30.11, undantaget mete, pilkfiske och fiske med katsa	I alla områdets vattendrag för vandringsfisk har det inrättats fiskeförbudsområden för tiden 15.8–30.11. Förbudet gäller inte mete, pilkfiske och fiske med katsa	Fiske är förbjudet under tiden 15.8-30.11 med undantag för det mete och fiske med strömmingshäckla som sker från stränder
Sibbo viken	Allt fiske är förbjudet under tiden 1.8-30.11.	För att trygga Sibbo ås havsstam, som har klassificerats som ursprunglig, allt fiske förbjudet under tiden 1.8–30.11	Allt fiske är förbjudet under tiden 15.8-30.11 med undantag för det mete och fiske med strömmingshäckla som sker från stränder
Haikofjärden och Stensbölefjärden	Allt fiske undantaget mete från stranden, är förbjudet under tiden 15.5-30.6. Fiskeförbudet gäller inte för Borgå stads specialfisketillståndsområde. Se karta nere	Allt fiske förbjuds under tiden 1.5–15.6, med undantag för det mete och fiske med strömmingshäckla som sker från stränder. Gösens lek i området inleds redan i början av maj. Målsättningen är att trygga den naturliga fortplantningen och stärka bestånden. Se karta nere	Allt fiske förbjuds under tiden 1.5–15.6, med undantag för det mete och fiske med strömmingshäckla som sker från stränder på området enligt kartan i NVP
Långviken inklusive mynningsområdet.	Allt fiske är förbjudet under tiden 1.4-30.6.	Fattas från NVP	Allt fiske är förbjudet under tiden 1.4-30.6. Viktigt lek- och yngelområde för flera fiskarter.
REGLERING AV NÄTFISKE	Inom fiskeriområdet är minsta tillåtna knutavstånd 50 mm i nät djupare än 1,8 m. Bestämmelsen gäller inte I-klassens yrkesfiskare. Nätfiske efter strömming,	minsta tillåtna knutavståndet i nät högre än 1,8 meter är 50 mm. Den här regleringen gäller inte	Inom fiskeriområdet är minsta tillåtna knutavstånd 50 mm i nät djupare än 1,8 m. Bestämmelsen gäller inte

	vassbuk och betesfisk får bedrivas med mindre maskor	kommersiella fiskare i grupp I. Begränsningen skulle inte heller gälla nätfiske efter strömming, vassbuk eller agnfisk. Avsikten med begränsningen är att trygga göstammarnas avkastning genom att minska antalet undermåliga gösar som hamnar i näten	I-klassens yrkesfiskare. Nätfiske efter strömming, vassbuk och betesfisk får bedrivas med mindre maskor
--	--	--	---

..



Nuvarande område



Karta i nyttjande och vårdplanen