

50

**Etelä- Suomen energia Oy**

Uudenmaan ympäristökeskus Nylands Miljöcentral	
Saap Anl	26. 07. 2007
UUS-2007-Y-382-124	
Ys. SALO	

**RAPORTTI ÖLJYLLÄ PILAANTUNEEN MAA-ALUEEN  
KUNNOTAMISESTA SIPOOSSA TAASJÄRVENTIEN  
MUUNTAMOLLA ( TASTRÄSK 2 )**

**24.7.2007**

**PS-Palosaneeraus Oy**

## Kohteen tiedot

Kunnostetulla kohteella ei ole katuosoitetta. Kohde sijaitsee Taasjärventiellä noin 2 km Uudelta Porvoontieltä. Kartassa näkyy kohteen sijainti .

Kohde on muuntajan alla oleva maaperä. Muuntaja ( Tasträsk 2 ) sijaitsee aivan tien vieressä kallioon kiinnitettynä. Kuva 1.

Vahingon aiheuttaneen muuntajan omistaa Etelä-Suomen energia Oy

osoite : Tervahaudankatu 6

04200 Kerava

## Vahinkohistoria

Vahinko sattui 24.7.2007. Vahingon aiheutti orava, joka sai aikaan oikosulun muuntajassa. Tämän seurauksena muuntaja rikkoutui yläosastaan ja muuntajaöljyä pääsi valumaan maahan. Tarkkaa määrää ei tiedetä, koska muuntaja vaihdettiin välittömästi vahingon jälkeen sähkökatkoksen takia. Arvio oli muutamia kymmeniä litroja. Muuntajaan mahtuu öljyä noin 300 litraa.

Etelä-Suomen Energian edustaja levitti vuotokohtaan öljynimeytysturvetta heti vahingon jälkeen. Valmistajan mukaan öljy ei sisällä PCB:tä.

## Kunnostus

Kaivu suoritettiin pienellä kaivinkoneella 26.6.2007 .

Konsulttina toimi: PS-palosaneeraus Oy

Moreenitie 11

04250 Kerava

Katriina Juvakka

puh. 0405095304

Kaivun suoritti: Per-Olof Granfelt

Ollkärrsvägen 120, 04130 Sipoo

puh. 0400460239

Kuljetuksen hoiti: Lavakuljetus JW Helenius Oy

Annentie 6

01420 Vantaa

puh. 09 3921492

Maata poistettiin kaikkiaan 6660 kg.

Kaivannon mitat näkyvät kuvassa 2

Pilaantuneet maa-ainekset kuljetettiin Ekokem Oy:lle.

Ongelmajätteen siirtoasiakirja ja punnitustositte ovat liitteessä 1.

Lavan kokoomanäyte lähetettiin SGS:n laboratorioon analysoitavaksi. Lavan mineraaliöljypitoisuus oli 2250 mg/kg

Lavan näyte otettiin joka kauhallisesta kokoamalla. Analyysitodistus on liitteessä 2.

Kaivua ohjattiin PetroFlag kenttämittarin avulla. Kaivua jatkettiin öljyn leviämisen suuntaan kunnes kenttämittarin lukema oli reilusti alle 100 mg/kg.

Muuntaja sijaitsee loivasti tielle päin viettävällä kalliolla. ( Kuva 2 ) Kaivannon pohja oli kokonaan kalliota. Kaivannon syvyys tien puolelta oli 56 cm.

Kaivannon seinämästä otettiin kokoomanäyte ja se analysoitiin SGS:n laboratoriossa. Pitoisuus oli alle detektiorajan. Analyysitodistus on liitteessä 2.

Kaivanto täytettiin puhtaalla maa-aineksella heti sen jälkeen kun kenttämittarilla oli todettu kaivanto puhtaaksi. Tämä jouduttiin tekemään siksi, että kaivanto ulottui aivan kapean tien reunaan ja avoimena siinä olisi ollut sortumavaara.

### **Johtopäätökset**

Vahingon leviämisen estämiseksi tehdyn kaivun yhteydessä saatiin poistettua yli 200 mg/kg öljyä sisältävät maa-ainekset.

Pilaantuneiden maa-ainesten mukana poistettiin maaperästä 15 kg muuntajaöljyä.

Kunnostuksen tehokkuutta on vaikea arvioida, koska ei tiedetä maaperään alunperin joutuneen öljyn määrää.

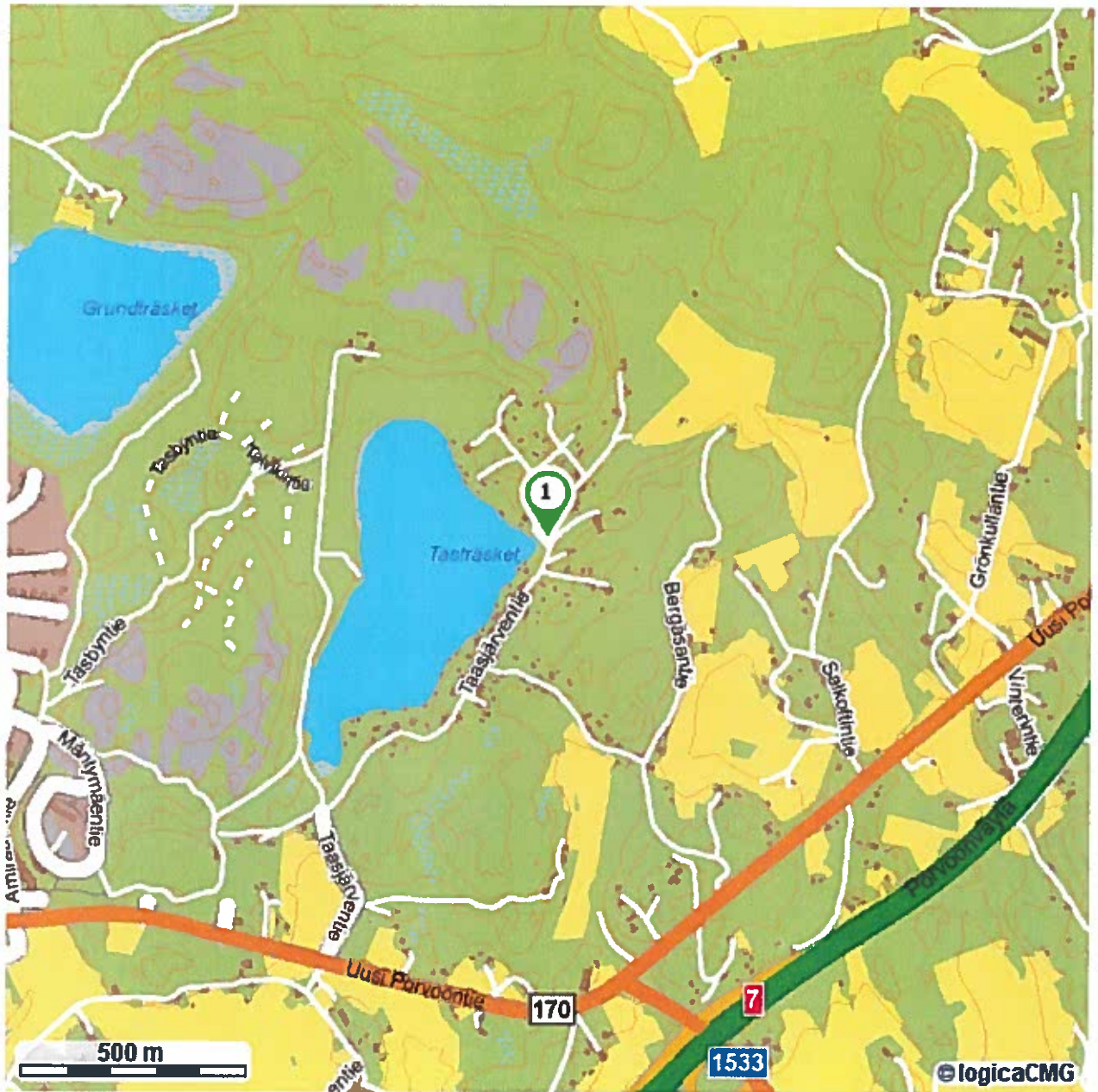
Koska kunnostus saatiin tehtyä vahingon laajenemisen estämiseksi tehdyllä kaivulla, kohteesta ei tehty YSL 78§:n mukaista ilmoitusta.



## Hakemasi sijainti



Sijainti  
Taasjärventie 122, Sipoo



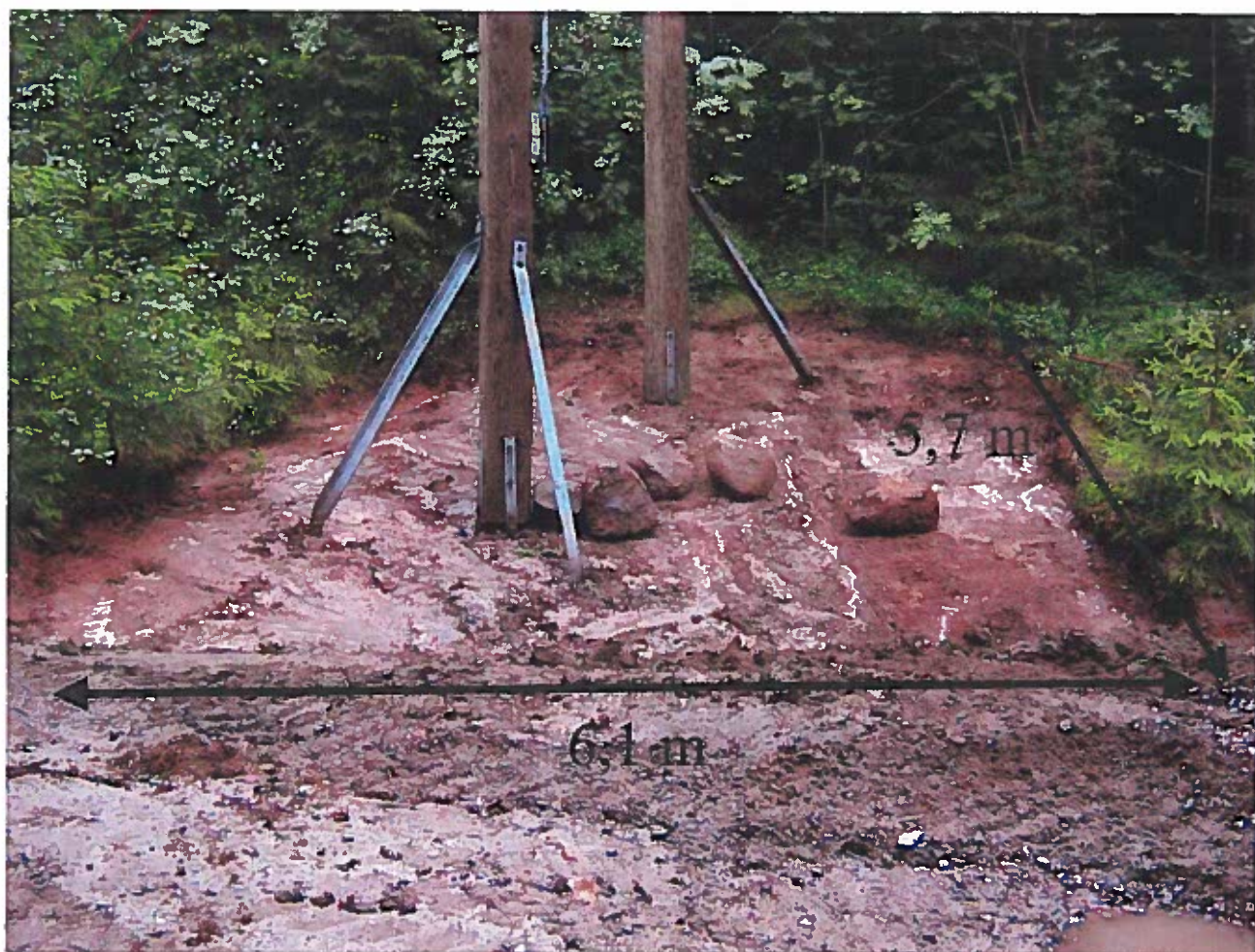


# Kuva 1





## Kuva 2



## ONGELMAJÄTTEEN SIIRTOASIAKIRJA

JÄTTEEN HALTIJA:	PS-Palosaneeraus Oy
KULJETUKSEN SUORITTAJA:	Lavakuljetus J.W. Helenius Oy
KULJETUSTAPA:	Kuorma-auto
SIIRRON AJANKOHTA:	04.07.2007
VASTAANOTTAJA:	Ekokem Riihimäki
JÄTTEEN TUOTTAJAN OSOITE:	Taasjärventie, muuntamo Tasträsk 2, Sipoo
JÄTTEEN AIHEUTTANUT TOIMINTA:	Muuntamopalo
JÄTTEEN LAATU:	Muuntamoöljyllä pilaantunut maa-aines
PITOISUUS	2250 mg/ly
<p>LAVA 1</p> <p>TIL.N:0 732 033/2</p>	

Vakuutan, että annetut tiedot ovat oikeita



Ongelmajätteen haltijan puolesta



paikka ja päiväys

Jätteen määrä:

Ongelmajätteen vastaanottajan allekirjoitus:

Paikka ja päiväys:

PS-Palosaneeraus Oy  
Moreenitie 11  
04250 Kerava

Puh. 0207432300  
Fax. 0207432301  
email ps@ps-palosaneeraus.fi

Pvm 4. Heinäkuu 2007  
Klo 14:10:44

SIIRTOASIAKIRJA / PORTTI / EKOKEM

**Asiakas**

PS-Palosaneeraus Oy  
Moreenitie 11  
04250 KERAVA

**Toimiala** 45420  
**Kuljetusliike**

**Reittinro** RE001969

---

**Jäte-eränro.**  
732033/1

**EWC Koodi**  
170903

**Ominaisuus**  
H14

**Hyöd/Käsitt**  
D10

**Jätetiedot**

Öljyllä pilaantunut materiaali

Tuovat ke 4.7. klo 14 purku bunkkeriin. Ei varattu aikaa /SF

---

Olomuoto, koostumus, painotiedot ja tarkemmat jätetiedot selviävät kyseisen jäte-erän laskusta

Vastaanottaja







# EKOKEM PUNNITUSTOSITE

PL 181, Kuulojankatu 1  
FI-11101 Riihimäki  
Puh./Tel. +358 10 7551 000  
Faksi/Fax +358 10 7551 300

Ekokem

4.7.2007

**Nro** VTIK502488  
**Asiakas** EKOKEM-PALVELU OY  
PS-Palosaneeraus Oy  
**Reknro** JWH-1  
**Reittinro**  
**EWC** 170903  
**Jätelaatu** I\_1011K  
**Jätteen kuvaus** Kiinteä öljypitoinen jäte  
**Jäte-eränro.** 732033/1

	<b>Vetäjä</b>		<b>Perävaunu</b>		<b>Pvm/aika</b>	
<b>Tulopainot</b>	12 700	kg	0	kg	04.07.07	14:13:54
<b>Lähtöpainot</b>	6 040	kg	0	kg	04.07.07	14:33:24
<b>Nettopainot</b>	6 660	kg	0	kg		
<b>Netto yht.</b>	<b>6 660</b>			<b>kg</b>		

**Allekirjoitus**

---



**ANALYYSITODISTUS**

**No: E92540**

**02.07.2007**

PS-PALOSANEERAUS OY  
KATRIINA JUVAKKA  
MOREENITIE 11  
04250 KERAVA

**Asiakkaan viite:**

**Näytteet:**

**Saapumispäivämäärä:**

Maanäytteitä 2 kpl

28.06.2007

**Analyysi / Menetelmä:**

Mineraalijyypitoisuus C10-C40

Kuiva-ainepitoisuus (KA.)

SGSF123

ISO11465

**Tulokset:**

**Mineraalijyypitoisuus SGSF123:**

Analysointipäivämäärä: 29.06.2007

Näyte	C <sub>10</sub> -C <sub>21</sub> mg/kg KA.	C <sub>22</sub> -C <sub>40</sub> mg/kg KA.	KA. P-%
7946 Reunat	n.d.	n.d.	78,8
7946 Lava	2 260	<120	84,5

n.d. = not detected, pitoisuus alle detektiorajan

SGS Inspection Services Oy

  
Olli-Pekka Jaakola

Laboratoripäällikkö, ympäristöpalvelut

This report is issued by the Company under its General Conditions for inspection and testing (copy available upon request). Except by special arrangement samples will not be retained by the Company for more than two weeks.