

Liite 11. Viljätien risteuksen katusuunnitelma
Bilaga 11. Gatuplan för Spannmålsvägens korsning



SELOSTUSOSA

Paippistentie M11701/1/468, Sipoo, Viljätien kohta

TOIMENPIDE

1. Keskisaarekkeen rakentaminen nykyiselle ylityskohdalle.

OLOSUHDEKuvaus

Kohde sijaitsee Paippistentiellä. Nopeusrajoitus suunnittelualan kohdalla on 60 km/h. Suunnitelma edellyttää nopeusrajoituksen alentamisen 50km/h.

TOIMENPITEIDEN Kuvaukset

Keskisaarekkeen rakentaminen suojielle

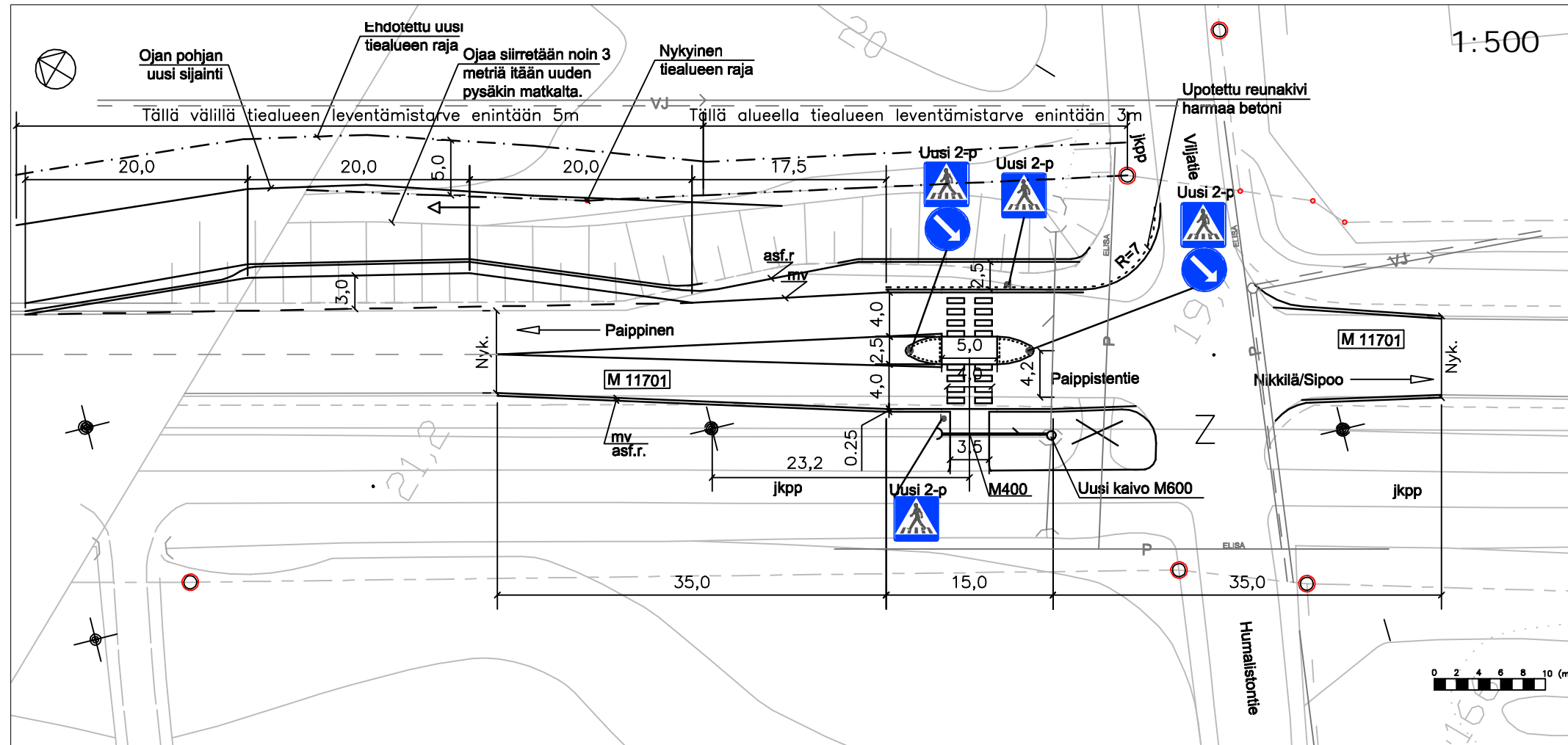
- Pituussuunnassa suojiatien keskisaarekkeen keskikohta sijoittuu 23,2 m päähän Humalistentien liittymän pohjoispuolella sijaitsevasta valaisin/sähköpylvästä etelään.
- Poikkisuunnassa saarekkeen keskilinja sijoitetaan 4,2 m päähän länsipuolen nykyisestä asfaltinreunasta.
- Suojielle toteutetaan uusi yhteys lännenpuoleiselta kevyen liikenteen väylältä. Nykyisen yhteyden kohdalta poistetaan päällysrakenne, täytetään kasvialustalla ja nurmetetaan.

Keskisaarekkeellisen suojiatien rakentaminen sisältää seuraavat toimenpiteet:

- 2,5m leveät ja 3,25m pitkät saarekkeet ja betonikivipintaus
- maakosteaan betoniin upotetut 17cm leveät betonikivet
- ajoradan leventäminen kummaltakin puolelta 1,25m saarekkeiden kohdalla 15m matkalla sekä viisteet molemmin puolin.
- ajoratamaalaukset 3mm kestomerkinillä (reunaviivat, suojiamerkinnit) ja sulkualue saarekkeen päästä siirtymäosan eli kiilan päähän

Tien leventämisen oletustoimenpiteet/ -rakenne ovat:

- Pintamateriaalin/luiskamateriaalin poisto ja pohjan muotoilu
- suodatinkangas N3
- jakava (# 0-90...150) 800mm
- kantava (# 0-32...50) 200mm
- vanhan päällysteen reunan jyrästä portaitaista saumaa varten
- päällyste AB tai AB16/120
- ajoratamaalaukset sisältäen sulkualueen
- reunatäyttö murskeella # 0-16



- luiskan verhoitus ja nurmetus lk. 3, (kylvöalusta lisämaana)
 - ojan muotoilu
 - Saarekkeesta jälkimmäinen sijoitetaan 5cm vasempaan pituussuunnan linjasta.
- Liitteenä tyypin kuva no. 1a ja 1b, jota noudatetaan soveltuvin osin.

Linja-autopysäkki

- Nykyistä linja-autopysäkkiä Paippistentien itäpuolella siirretään edemmäs.
- Pysäkin uudet mitat ovat 20+20+20m.
- Linja-autopysäkin aloituskiilan ja tulokkiilan kohdalle rakennetaan metrin leveä asfalttipiennari.
- Linja-autopysäkillä toteutetaan uusi 2,5 m leveä päällystetty yhteys, joka kaventuu nykyiseen rakenteeseen. Nykyistä reunakivilinjaa jatketaan. Reunakivilinja päätetään kohtaan, josta 17,5m kiila alkaa. Suojiatien kohdalle asennetaan madallettu reunakivi.
- Linja-autopysäkin siirto aiheuttaa tarpeen nykyisen ojan siirrolle Paippistentien itäpuolella. Tiealueen ulkopuolinen alue on kaavoitettua puistoaluetta. Ojan pohjan siirto vaatii asemakaavamuutoksen. (Kts. kohta "tiealueen ulkop. käyttö")

Linja-autopysäkin kohdalla tien leventämisen oletustoimenpiteet/-rakenne ovat:

- Pintamateriaalin/luiskamateriaalin poisto ja pohjan muotoilu
- suodatinkangas N3
- jakava (# 0-90...150) 400mm
- kantava (# 0-32...50) 200mm
- päällyste AB tai AB16/120
- ajoratamaalaus maalilla
- reunatäyttö murskeella # 0-16
- luiskan verhoitus ja nurmetus lk. 3, kylvöalusta lisämaana
- ojan muotoilu

Liikenteen ohjaus

- Lisätään suojielle uudet suojiamerkit ja varustetaan heijastinvarsin.
- Lisätään uudet suojiamerkit saarekkeisiin liikenteenjakajien kanssa samaan pylväeseen ja varustetaan heijastinvarsin.

Johdot ja kuivatus

- Paippistentien länsipuolella kulkee sähkö- sekä valaisinylvälinja.
- Paippistentien länsipuolella sijaitsevia yhteiskäyttöpylväitä (puupylväs + ilmakaapelit sis. valaistus ja 20kV sähkö) voidaan mahdollisesti joutua siirtämään. Pylväiden uusi sijainti määritetään työn aikana. Pylväitä tulee siirtää, mikäli niiden eteisyys pientareen reunasta on alle 1,0m. Pylväitä tulee siirtää siten, että pylväiden ja pientareen ulkoreunan väliin jää vähintään 1,0m.
- Muut johdot esitetty ohjeellisina.
- Paippistentien länsipuolelle asennetaan uusi (kupu)kaivo M600, johon nykyiset rummut liitetään.
- Kuivatuksen voidaan käyttää esim. KWH:n Wehon Jumbo-teleskooppinoutokaivoa (250 mm purkuputki, korkeus 1,9-2,4 m).
- Suojielle johtavan uuden yhteyden ali asennetaan MØ400 puolirumpu, joka yhdistetään uuteen sv-kaivoon.
- Nykyistä rumpua Paippistentien itäpuolella voidaan joutua jatkamaan.

Muuta

- Ajourat on tarkistettu kuorma-autolla (8m).

Tiealueen ulkopuolinen käyttö (asemakaava ja/tai yksityiseen maahan kohdistuvat vaikutukset):

- Pysäkin siirto aiheuttaa ojan sirron, jolloin uuden ojan rakenteet sijoittuvat tiealueen ulkopuolelle. Kunnan toimesta kaava on luvattu muuttaa suunnitelmassa esitetyn kaltaiseksi.

Esikopio 6.3.2012

Pienurakat 2012	PVM. 6.3.2012
Pienet liikenneturvallisuuskohteet 2012 Paippistentie M11701/Viljatie, Sipoo	SUHDE 1:500