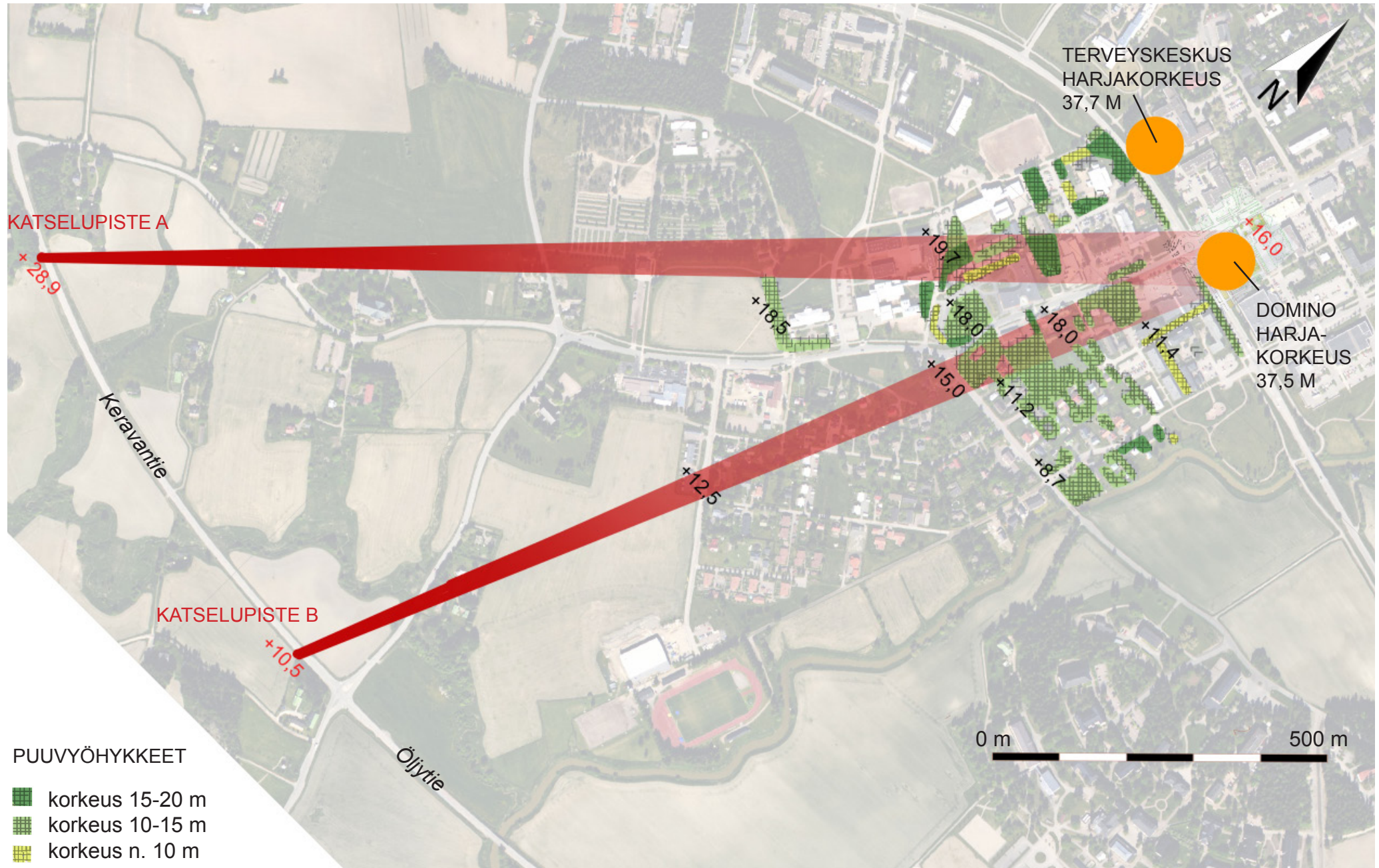




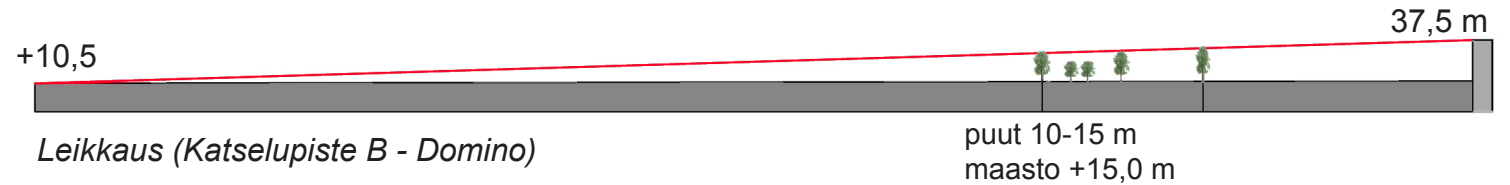


# Näkymät Keravantieltä kirkkomaiseman yli kohti OP- ja Domino-korttelia





Kirkkomaiseman ja OP + Dominon välillä olevan puustoisien vyöhykkeen latvukset ovat Keravantieltä katsottaessa suunnilleen samalla näkymälinjalla kuin Dominon harja.



Näkymä katselupisteestä A.



Näkymä katselupisteestä B.

Terveyskeskuksen lisärakennus ei näy Keravantieltä tai Öljytieltä katsottaessa ainakaan kesäaikana. Domino-korttelin rakennukset eivät nouse terveyskeskusta korkeammiksi ja voidaan olettaa, etteivät Dominon rakennukset näy metsäisen vyöhykkeen takaa terveyskeskusta enempää. Suojaavan puuston säilymisestä kirkkomaiseman ja Domino-korttelin välissä on kuitenkin huolehdittava.



N 44 SR-Raudan kortteli



*Näkymä Iso Kylätieltä etelään päin hankkeen toteuduttua*





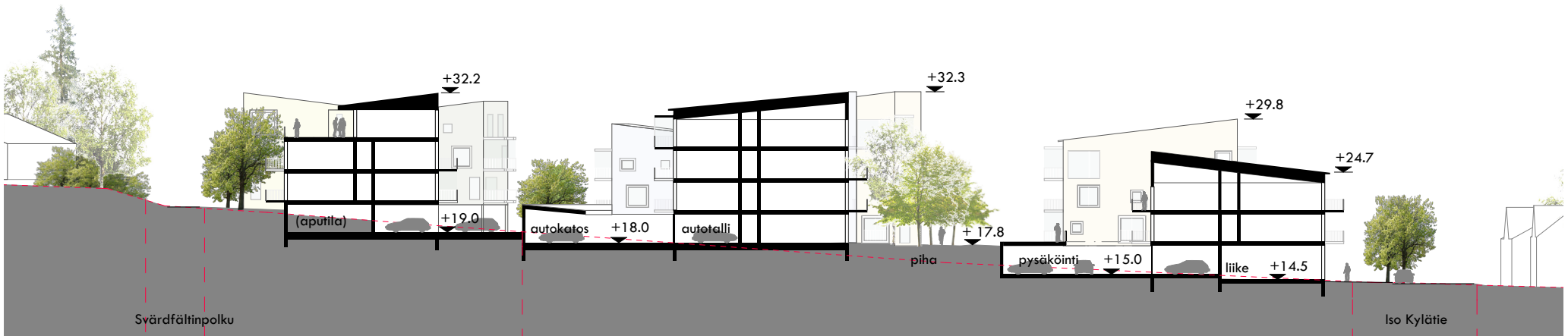
*Korttelin rakeisuus on samaa luokkaa ympäristön kanssa, kahteen osaan jakautuvan rakennusmassan ansiosta.*

*Iso Kylätien varrella rakennusten korkeus on yksi - kolme kerrosta, naapurustoon sopeutuen.*

*Rakennukset madaltuvat rinteesen noustessaan ja uppoavat osittain maastoon mahdollistaen pysäköinnin piilottamisen taajamakuvasta.*

**KORTTELI 1014, NIKKILÄ  
VIITESUUNNITELMA**

ARKKITEHTITOIMISTO  
**HARRIS - KJISIK**  
ARCHITECTS





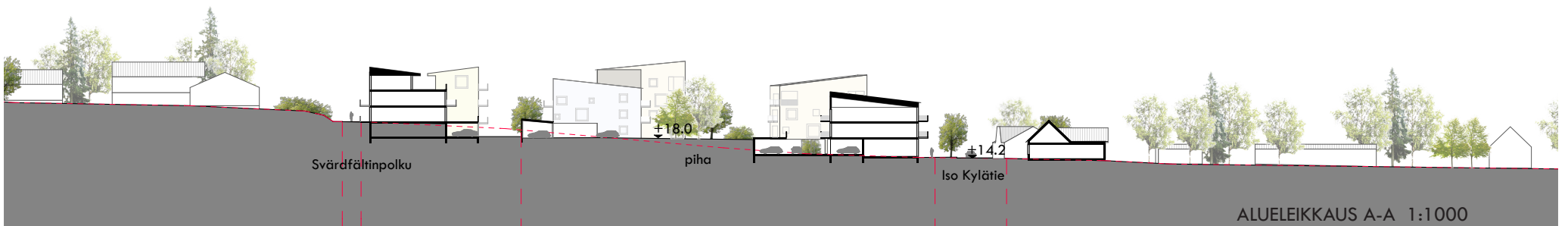


*SR-Raudan kortteli ei näy laajemmassa maisemakuvassa mihinkään suuntaan, vaan jää olemassaolevan rakenteen ja puuston sisään.*



ALUEJULKISIVU ISO KYLÄTIETÄ 1:1000

*Katujulkisivussa Iso Kylätietä rakennukset ovat samaa mittakaavaa, korkeintaan yhtä korkeita kuin lähellä olevat nelikerroksiset rakennukset*



ALUELEIKKAUS A-A 1:1000





*Näkymä idästä Mixintieltä kohti SR-Raudan korttelia tällä hetkellä.*



*Näkymä lännestä Mixintieltä kohti SR-Raudan korttelia. Suunnitelma täydentää sekavan ja hajanaisen, aukkoja täynnä olevan katujulkisivun ehjäksi.*



*Näkymä idästä Mixintieltä kohti SR-Raudan korttelia hankkeen toteuduttua. Rakennukset nousevat rinteeseen muodostaen katujulkisivua*