



Nikkilän ydinkeskustan uudisrakennusten maisemakuvalliset vaikutukset, 27.11.2013



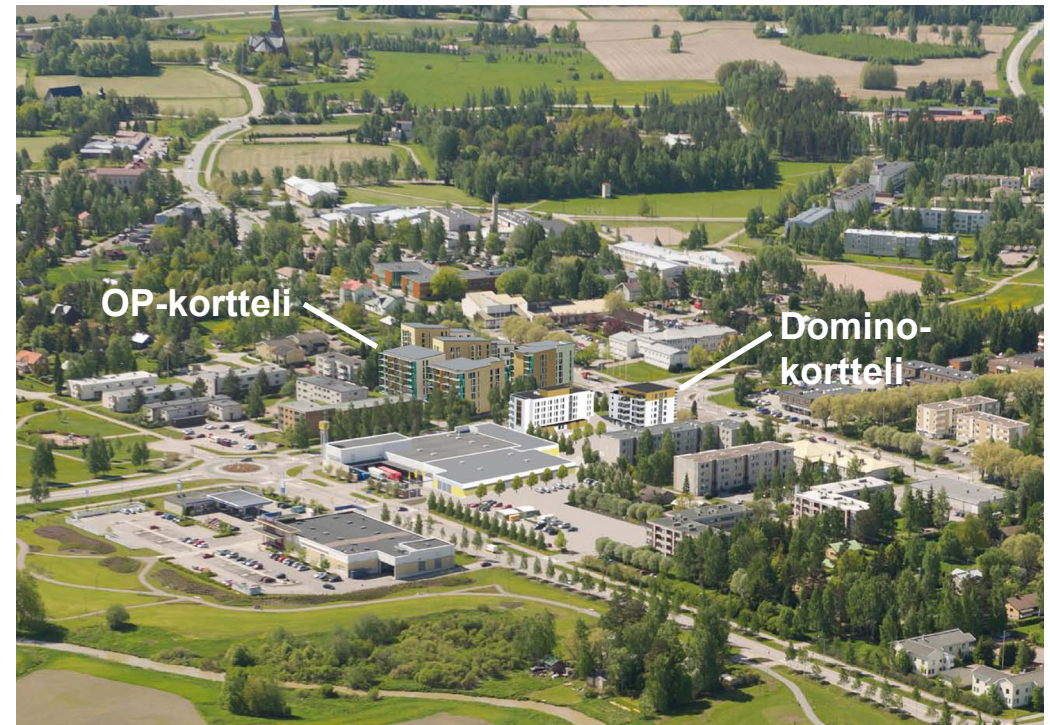
Nikkilän ydinkeskustan OP-korttelin ja Domino-korttelin asemakaavan muutokset ovat vireillä, jotta alueen uudistaminen ja täydennysrakentaminen nykyisiä tarpeita vastaavaksi tulisivat mahdollisiksi. Tarkoitus on yhdyskuntarakennetta tiivistämällä kehittää Nikkilää.

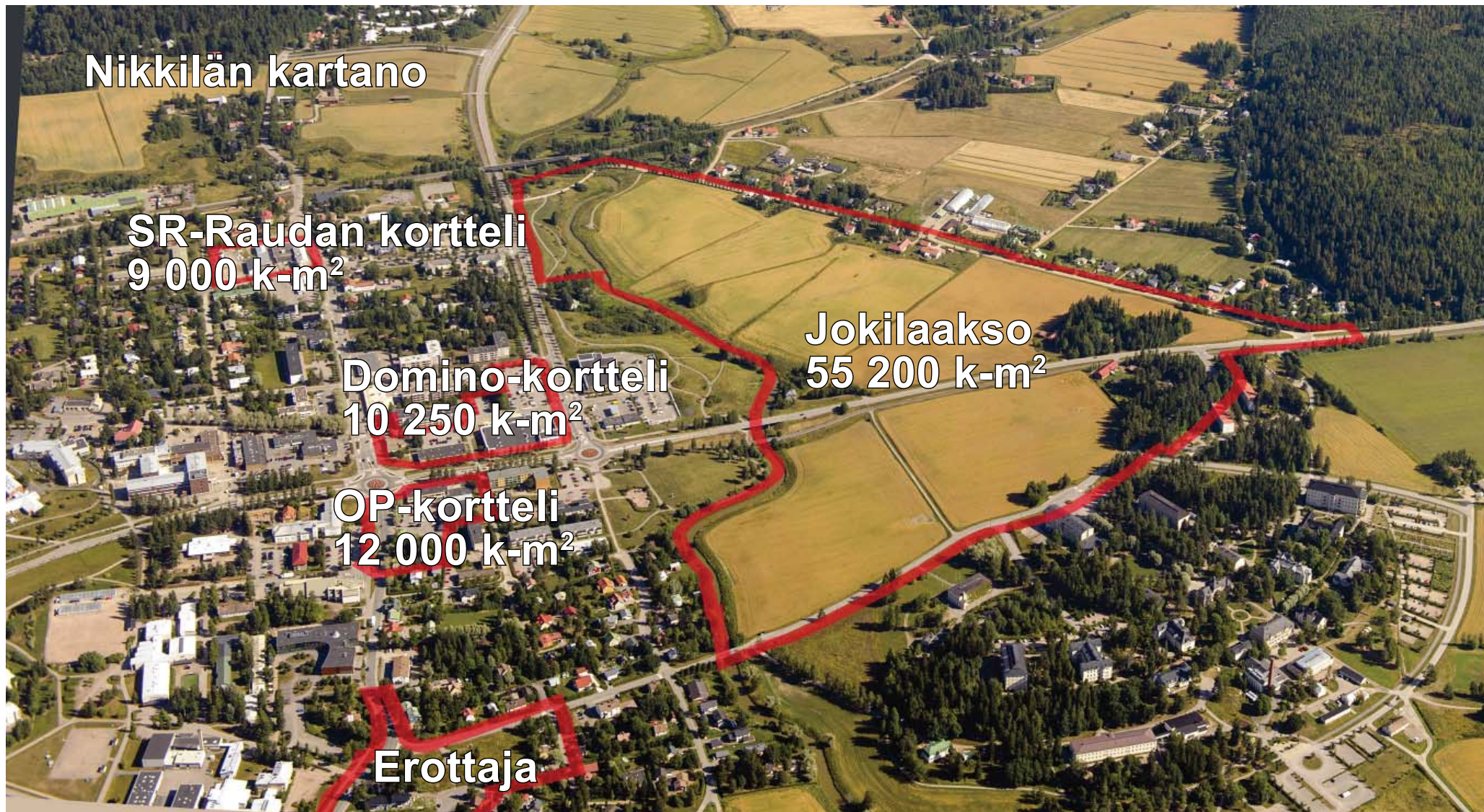
Tämän maisemakuvaselvityksen tarkoituksena on tutkia, miten ydinkeskustaan liikenneympyrän ympäristöön kaavoitettavat 5- ja 6-kerroksiset rakennukset toteutuessaan vaikuttavat alueen olennaisimpiin näkymiin. Tällä hetkellä korkeimmat valmiit rakennukset Nikkilän ydinkeskustassa ovat 4-kerroksisia, ja uudet rakennukset olisivat melkein yhtä korkeita kuin melkein valmis uusi terveyskeskus. Domino-korttelin länsipuolella sijaitsevan terveyskeskuksen laajennusosan räystäskorkeus on 37,7 m eli Domino-korttelin rakennukset eivät kohoata tätä korkeammiksi, vaan jäävät joitain kymmeniä senttejä alemmaksi.

Nikkiläntie ja Iso Kylätie ovat Nikkilän vilkasliikenteisimpiä katuja ja niiden risteysten ympäristöä voidaan pitää Nikkilän ydinkeskustana. Näkymät kohti risteystä ovat oleelliset saavuttaessa Nikkilän keskustaan näitä teitä pitkin, ja uusien rakennusten valmistuminen vaikuttaa niihin.

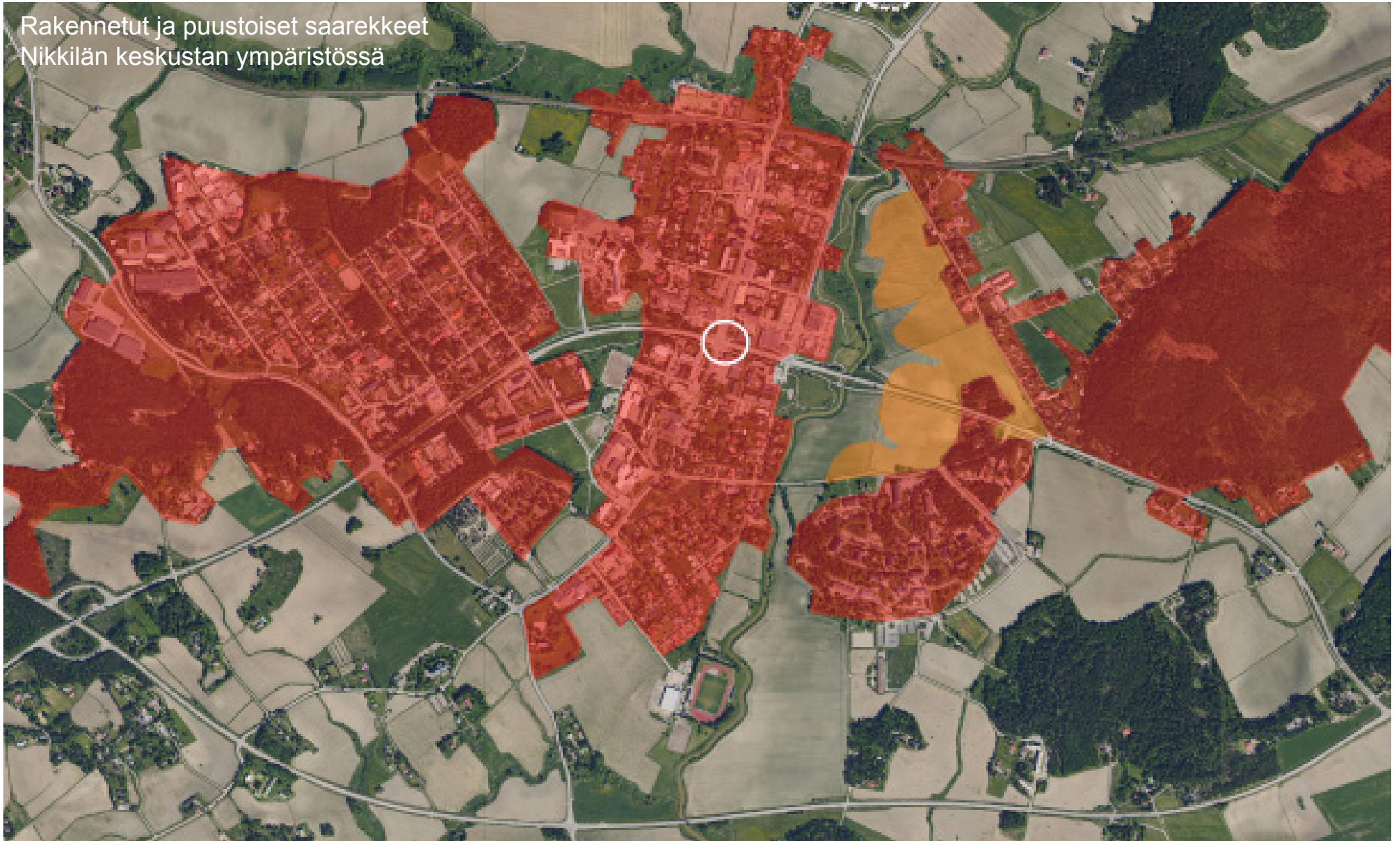
Tässä raportissa on luonnosteltu näkymät Isolta Kylätieltä ja Nikkiläntieltä kohti keskustaa, jossa olisi 5-6-kerroksinen Domino-kortteli. Lisäksi on tutkittu, miten Dominon rakennukset vaikuttavat näkymään Nikkilän sairaalan alueelta ja lounaasta kirkkomaiseman yli kohti keskustaa. Domino-korttelia on käytetty tutkimuskohteena sen näkyyden vuoksi, OP-kortteli on saman korkuinen ja tehokkuudeltaan samaa luokkaa asuinrakentamisen osalta. OP-korttelin viitesuunnitelmat on laatinut Arkkitehtitoimisto Helamaa&Heiskanen Oy. SR-Raudan viitesuunnitelmat on laatinut Arkkitehtitoimisto Harris&Kjistik Oy.

Jokilaakson uudisalue noin tuhannelle asukkaalle (viitesuunnittelua laatii Arkkitehtitoimisto Ajak Oy) Nikkilän vanhan sairaala-alueen ja nykyisen keskustan välissä tulee vaikuttamaan merkittävästi alueen taajamakuvaan, tätä aineistoa tullaan päivittämään suunnittelun ja kaavahankkeen edetessä myös tähän selvitykseen. Samoin Erottajan kaavamutoksen edetessä selvitys päivittyy.





Rakennetut ja puustoiset saarekkeet
Nikkilän keskustan ympäristössä



Nikkiläntien ja Ison Kylätien risteys (valkoinen ympyrä) on Nikkilän ydinkeskustaa. Paikka sijaitsee keskellä avoimen maiseman ympäröimää rakennettua saarekettä ja on luonteva kohta taajaman korkeimmille rakennuksille.

Punainen = rakennettu ja puustoinen saareke, jonka maisemapinta on ympäröivää aluetta korkeampi.

Oranssi = suunniteltu osa rakennettua aluetta, jonka maisemapinta on ympäröivää aluetta korkeampi.

N 42 OP-kortteli



Näkymä luoteesta kohti OP-kortteliä tällä hetkellä.



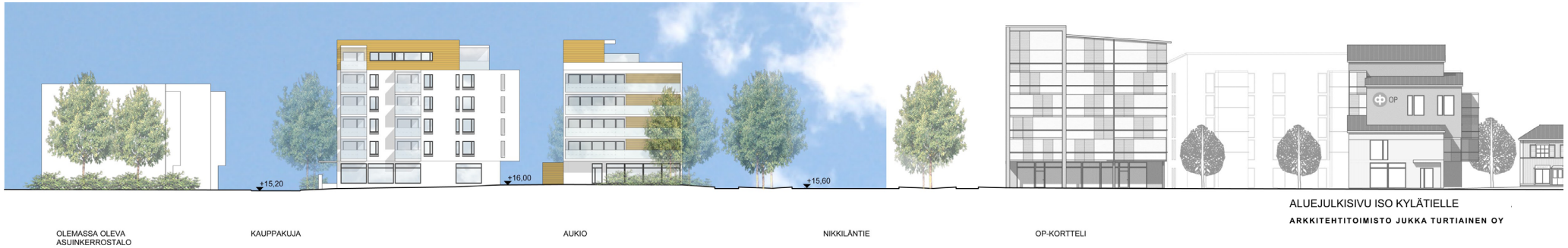
Näkymä luoteesta kohti OP-kortteliä hankkeen toteuduttua. Rakennusten korkeus laskee voimakkaasti sopeutuen olemassa olevaan rakenteeseen, lisäksi Iso Kylätien varteen Solhultin talon ympärille syntyy yksi - kaksikerroksista katujulkisivua uudisrakennuksilla.



N 42 OP-kortteli ja N 46 Domino-kortteli



Näkymä etelästä kohti Domino-kortteliä tällä hetkellä.



Näkymä etelästä kohti uutta Domino-korttelia. Rakennukset merkitsevät selkeästi taajaman keskusristeyksen. (OP-kortteli harmaalla) Samoin uusi katuaukio liikenneympyrän koillispuolella korostaa keskustaa ja tuo Iso Kylätielle lisää aktiivisuutta.