

Maisemaselvitysten otteet ja valokuvasovituksiset / Utdrag ur landskapsutredningar och fotomontage

Lähteinä käytetyt selvitykset :

- Sipoon vanhan kirkon lähiympäristön maisemaselvitys, Anne Malve, arkkiteetti. SAFA 19.6.2006
- Nikkilän maisemaselvitys, Suunnittelukeskus Oy, 10.12.2002




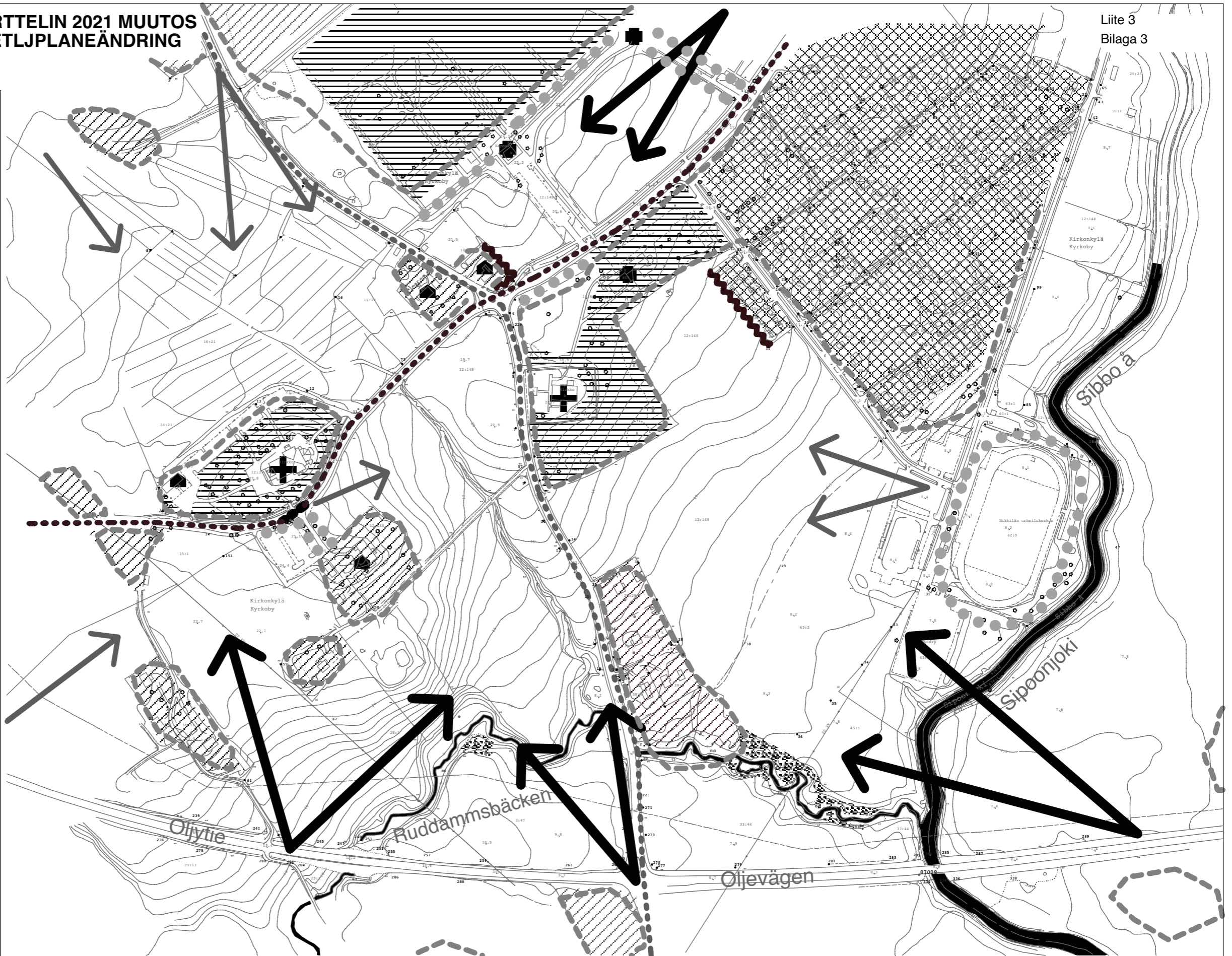
Maisemaselvityksissä on todettu, että Iso Kylätien ja Brobörentien risteuksen rakentaminen ja puusto muodostavat maisematilan rajana toimivan saarekkeen. Valokuvasovituksilla on pyritty osoittamaan, että vähäisen lisärakentamisen aiheuttama muutos ei maisemassa ole merkittävä. Brobörentien ja Iso Kylätien risteuksen asuinrakennukset muodostavat selkeän oman maisemallisen saarekkeen joka säilyy. Vähäinen lisärakentaminen on säännelty tarkasti ja osoitettu jo olemassa olevan rakentamisen yhteyteen, lisäksi maisemaa muodostava suurempi vanha puusto säilyy. Kaavamuutoksen päätavoite on saattaa asemakaava vastaamaan vallitsevaa tilannetta Brobörentiellä, ja siten tukea arvokkaan maiseman säilymistä.

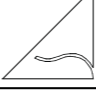
**NIKKILÄN ASEMAKAAVAN KORTTELIN 2021 MUUTOS
NICKBY - KVARTERET 2021, DETLJPLANEÄNDRING**

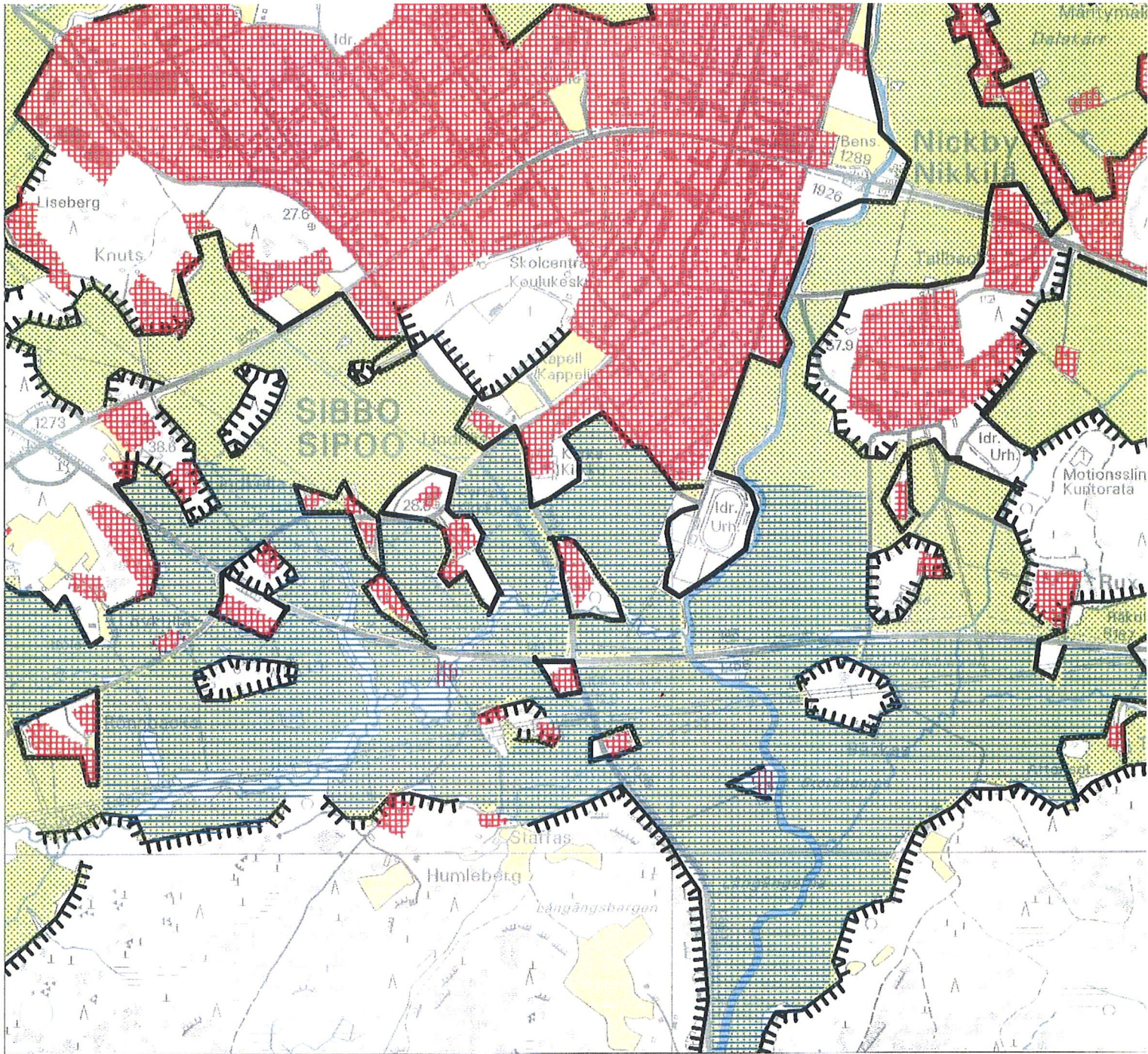
Liite 3
Bilaga 3

**MERKINTÖJEN SELITYKSET
BETECKNINGAR**






- RAKENNUKSET
BYGGNADER**
-  kirkot kyrkor
 -  srk-talo ja kappeli församlingshem och kapell
 -  merkittävä vanha rakennus betydelsefull gammal byggnad
- TIET
VÄGAR**
-  Kuninkaantie (Iso Kylätie) Kungsvägen (Stora Byvägen)
 -  vanha pitäjätie (Broböentie) gamla sockenvägen (Brobölevägen)
- MAISEMAKUVA
LANDSKAPSBILD**
-  tärkeimmät näkymät de viktigaste vyerna
 -  näkymäsuunta utsiktsriktningar
 -  maisematilan raja gränsen för landskapsrummet
- MAISEMAELEMENTTEJÄ
ELEMENTER I
LANDSKAPSRUMMET**
-  puustoa, täällä ympäröi yleensä rakennuksia trädbestånd, som här vanligen omringar byggnader
 -  kirkkopuisto tai muu puisto kyrkoparken eller annan park
 -  taajama, rakennettu alue tätort, bebyggd område
 -  puukuja tai puurivi trädallé eller trädrad
 -  ongelmallinen raja tai raja puutuu problematisk gränsdragning eller gränsdragningen fattas



Sipoon kunta Sibbo kommun Nikkilän asemakaavan korttelin 2021 muutos Nickby - Kvarteret 2021, detaljplaneändring		Mittakaava 1:4000
Suunnittelijan nimi Juhani Aalto, Arkk. SAFA ARK 571	Päiväys 19.06.2006	Työnumero 129 301 04
 ARKKITEHTITOIMISTO JUHANI AALTO ISO KYLÄTIE 25 FIN-04130 SIPOO Email: juhani.aalto@kolumbus.fi TEL. +358 (0)9 234 4984, FAX+358 (0)9 234 4984, M.+358 (0)400 997 597		Muutos



**SIPOON KUNTA
NIKKILÄN MAISEMASELVITYS
MAISEMAN TILALLINEN RAKENNE**

-  avoin tila
-  maisematilan raja
-  harmoninen maisematila
-  metsän/ mäen reuna
-  rakennettu alue

NÄKYMÄ 1.

- VALOKUVASOVITUS KAPPELIN ETELÄPUOLELTA KORTTELIIN 2035 PÄIN

