

## Talman keskustan eteläosan asemakaavatyö (TM 2) vireille

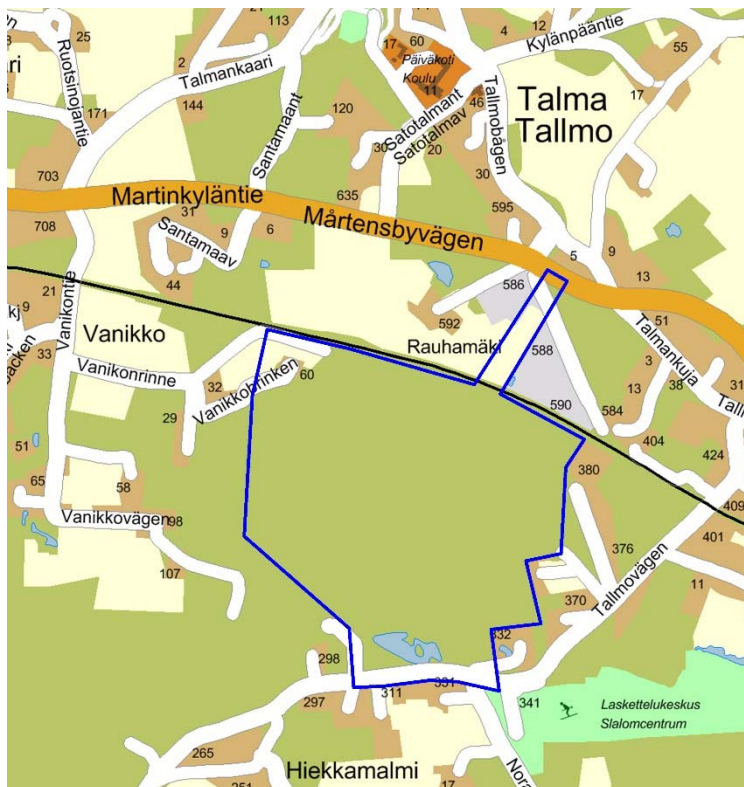
Kunnan kaavoitusohjelmaan 2016-2019 kuuluva Talman keskustan eteläosan asemakaavatyö on käynnistetty laatimalla kaavan lähtökohtia sekä osallistumis- ja vuorovaikutusmenettelyä koskeva osallistumis- ja arviointisuunnitelma.

Noin 45 hehtaarin laajuinen suunnittelualue sijaitsee Talman nykyisen kyläkeskuksen ja laskettelukeskuksen välisellä, pääosin metsäisellä mäki-alueella. Alue rajautuu pohjoisessa Kerava-Porvoo rataan (suunnitellun kokoojakatu-yhteyden osalta Martinkyläntiehen), idässä Talmantien varren omakotiasutukseen, etelässä Talmantiehen ja lännessä Vanikonrinteen asutukseen.

Alueesta on tavoitteena muodostaa Talman tulevan taajamakeskuksen ja juna-aseman läheinen, monimuotoinen sekä varsin tiivis ja tehokkaasti toteutettu asumispainotteinen alue noin 1600-2000 asukkaalle.

Osallistumis- ja arviointisuunnitelma on nähtävänä 30.11.2016–31.1.2017 Kuntalan 1. kerroksen asiakaspalvelupisteessä viraston aukioloaikana (os. Iso Kylätie 18, Nikkilä). Osallistumis- ja arviointisuunnitelmaan voi tutustua koko kaavaprosessin ajan myös kunnan verkkosivuilla [www.sipoo.fi/asekaavat](http://www.sipoo.fi/asekaavat) (TM 2 Talman keskustan eteläosa). Mahdolliset mielipiteet osallistumis- ja arviointisuunnitelman sisällöstä tulee toimittaa kirjallisesti viimeistään 31.1.2017 osoitteeseen Sipoon kunta, Kehitys- ja kaavoituskeskus, PL 7, 04131 Sipoo tai sähköpostitse osoitteeseen [kirjaamo@sipoo.fi](mailto:kirjaamo@sipoo.fi), kirjakuoreen tai sähköpostin otsikkoon kaavahankkeen nimi.

Lisätietoja asemakaavatyöstä antavat: kaavoituskoordinaattori Suvi Kaski (8.12.2016 asti), puh. (09) 2353 6716, kaavoituspäällikkö Matti Kanerva, (09) 2353 6720 ja kaavoitusarkkitehti Pilvi Nummi (2.1.2017 alkaen), (09) 2353 6728. Sähköpostit muotoa: [etunimi.sukunimi@sipoo.fi](mailto:etunimi.sukunimi@sipoo.fi).



*Kaava-alueen (alustava raja) on esitetty kartalla sinisellä viivalla sijainti kunnan opaskartalla.*

## Detaljplan för Tallmo centrum, södra delen (TM 2) anhängig

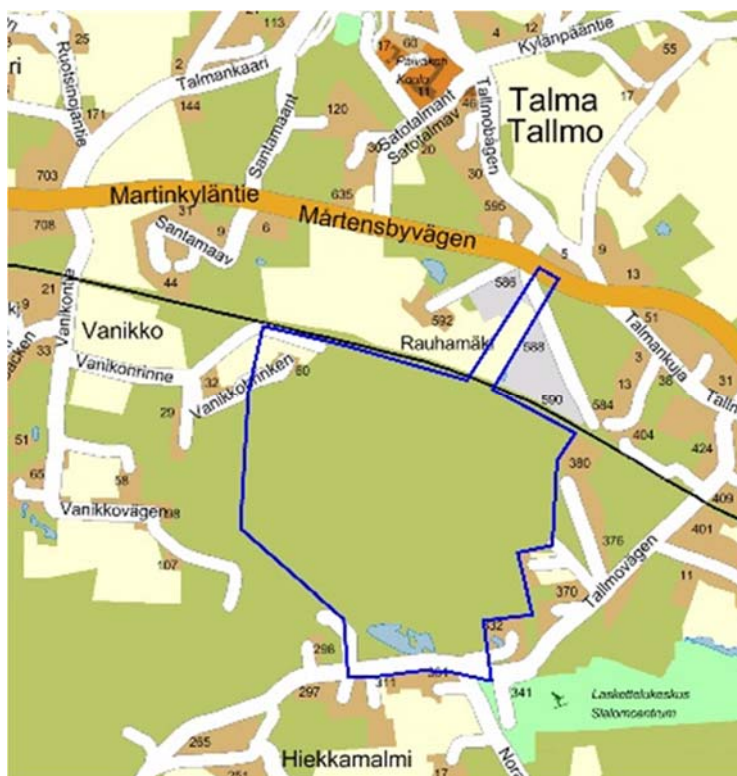
Detaljplanearbetet, som ingår i kommunens planläggningsprogram 2016-2019, har inletts med att utarbeta ett program för deltagande och bedömning som innehåller information om utgångspunkterna för planläggningen samt om förfarandet för deltagande och växelverkan.

Det ca 45 hektar stora planeringsområdet är beläget mellan Tallmo nuvarande bycentrum och slalomcentret, i huvudsak på ett skogbevuxet backområde. Området gränsar i norr till Kervo-Borgåbanan (beträffande den planerade matargatan till Mårtensbyvägen), i öster till egnahemsbosättningen längs Tallmovägen, i söder till Tallmovägen och i väster till bosättningen vid Vanikkobrinken.

Målet är att området utgör ett mångformat, tätt och effektivt genomfört bostadsbetonat område för ca 1600-2000 invånare nära Tallmo blivande tätortscentrum och tågstationen.

Programmet för deltagande och bedömning finns framlagt vid kundbetjäningsskivan i Sockengården, 1 våningen (Stora Byvägen 18, Nickby) 30.11.2016–31.1.2017. Man kan också bekanta sig med planen för deltagande och bedömning på kommunens hemsidor [www.sibbo.fi/detaljplaner](http://www.sibbo.fi/detaljplaner) (TM 2 Tallmo centrum, södra delen). Eventuella åsikter om innehållet i programmet för deltagande och bedömning skall lämnas in skriftligt senast 31.1.2017 till Sibbo kommun, Utvecklings- och planläggningscentralen, PB 7, 04131 eller per e-post till adressen [registrering@sibbo.fi](mailto:registrering@sibbo.fi). Märk kuvertet eller rubricera e-posten med planens namn.

Tilläggsuppgifter om detaljplanearbetet ges av: planläggningskoordinator Suvi Kaski (t.o.m. 8.12.2016), tfn (09) 2353 6716, planläggningschef Matti Kanerva, tfn (09) 2353 6720, planläggningsarkitekt Pilvi Nummi (fr.o.m. 2.1.2017), tfn (09) 2353 6728, e-postadresser: [fornamn.efternamn@sibbo.fi](mailto:fornamn.efternamn@sibbo.fi).



*Planområdets (planområdets preliminära avgränsning anges på kartan med blå linje) läge på kommunens guidekarta.*