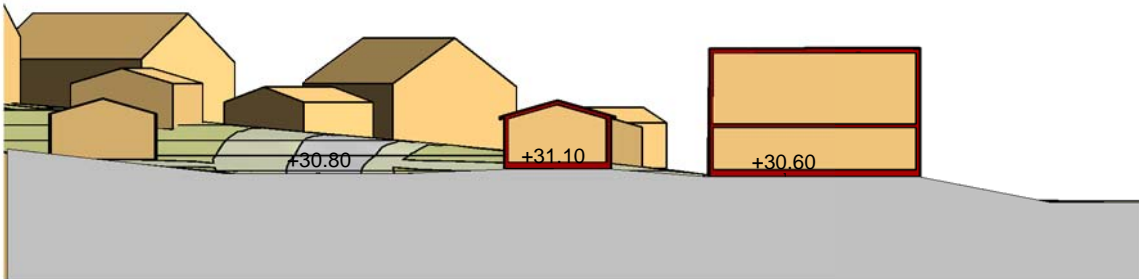




1. Kortteli 84 tontti 2  
1 : 500



2. Kortteli 84 tontti 2, leikkaus  
1 : 500

**Asemakaavamerkinntät**

- 84 Korttelin numero  
 AO -1 Erillispientalojen korttelialue. Sallitun rakennusoikeuden lisäksi saa rakentaa enintään 40 k-m2 taloustiloja kutakin asuntoa kohden  
 1/2 k l Murtoluku roomalaisen numeron edessä osoittaa, kuinka suuren osan rakennuksen suurimman kerroksen alasta saa kellarikerroksessa käyttää kerrosalaan laskettavaksi tilaksi  
 l u 1/2 Murtoluku roomalaisen numeron jälkeen osoittaa, kuinka suuren osan rakennuksen suurimman kerroksen alasta saa ullakon tasalla käyttää kerrosalaan laskettavaksi tilaksi  
 e= 0.15 Tehokkuusluku, eli kerrosalan suhde tontin/rakennuspaikan pinta-alaan

**Muut merkinntät**

- at Ohjeellinen rakennusala, jolle saa sijoittaa talousrakennuksen ja auton säilytyspaikan  
 +36.20 Ohjeellinen korkeusasema HUOM! korkeusasemat pohjakartan mukaisia, ohjeellisia

## Hansas II rakennustapaohjeet

Kortteli 84 tontti 2

10/05/10

1 : 500

**ARKKITEHTITOIMISTO LEHTO PELTONEN VALKAMA OY**  
 PURSIMIEHENKATU 26B 31 00150 HELSINKI PUH:6877520 FAX:2609797 E-MAIL: HELSINKI@L.P.V.F.I

Tekijänoikeus Arkkitehtitoimisto Lehto Peltonen Valkama Oy. Tämän aineiston tai sen jonkin osan kopioiminen tai jäljentäminen valokopioimalla, digitoimalla, tietojärjestelmään tai tietokantaan tallentamalla taikka mitä tahansa muuta tallennus- tai jäljentämistapaa käyttäen, samoin kuin aineiston tai sen osan myyminen, vuokraaminen, lainaaminen ja muu levittäminen tai aineiston välittäminen tietoverkon välityksin on sallittu vain Arkkitehtitoimisto Lehto Peltonen Valkama Oy:n antaman etukäteisen kirjallisen luvan nojalla ja luvan mukaiseen käyttötarkoitukseen. Aineiston luvattomasta käytöstä seuraa tekijänoikeuslain (404/1961) mukainen vahingonkorvausvelvollisuus ja rangaistusvastuu.