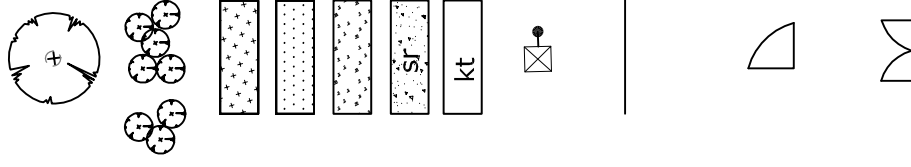


## MERKINTÖJEN SELITYS



Istutettava lehtipuu  
- Nurmialueella alle halkaisijaltaan 1 m katealue

Istutettavat yksittäispensaat

Massapensasistutus (90 m<sup>2</sup>)

Nurmikko A2

Rantaniitty

Sorapinnoite

Kivituhka

Uusi valaisin

Koirapuiston aita

3-lankaverkkoaita, malli Legi tai vastaava tuote, väri RAL 7016 (antrasitiinharmaa), korkeus 1200 mm, silmäkoko 50x200

Käyntiportti - väri sama kuin aidassa (2 kpl)

Huoltoportti - väri sama kuin aidassa , lev. 3 m (2 kpl)

Roska-astia (1 kpl)  
malli XXX tai vastaava tuote  
väri XXX, betoniperustus

Syväkeräyssäiliö (2 kpl)  
malli MolokClassic, 800 L tai vastaava tuote  
verhous XXX, väri XXX

Koirapuiston infotaulu

malli Lehtovuori Tiedotetaulu 0602, A3 pysty/vaaka tai  
vastaava tuote, teräsosien väri XXX  
kiinnitys aitaelementtiin

Penkki (2 kpl)  
malli Metalco Libre, selkänoja, käsinohjat, suora jalka, kiinteä  
asennus, väri RAL 7016 (antrasitiinharmaa), (4 kpl)

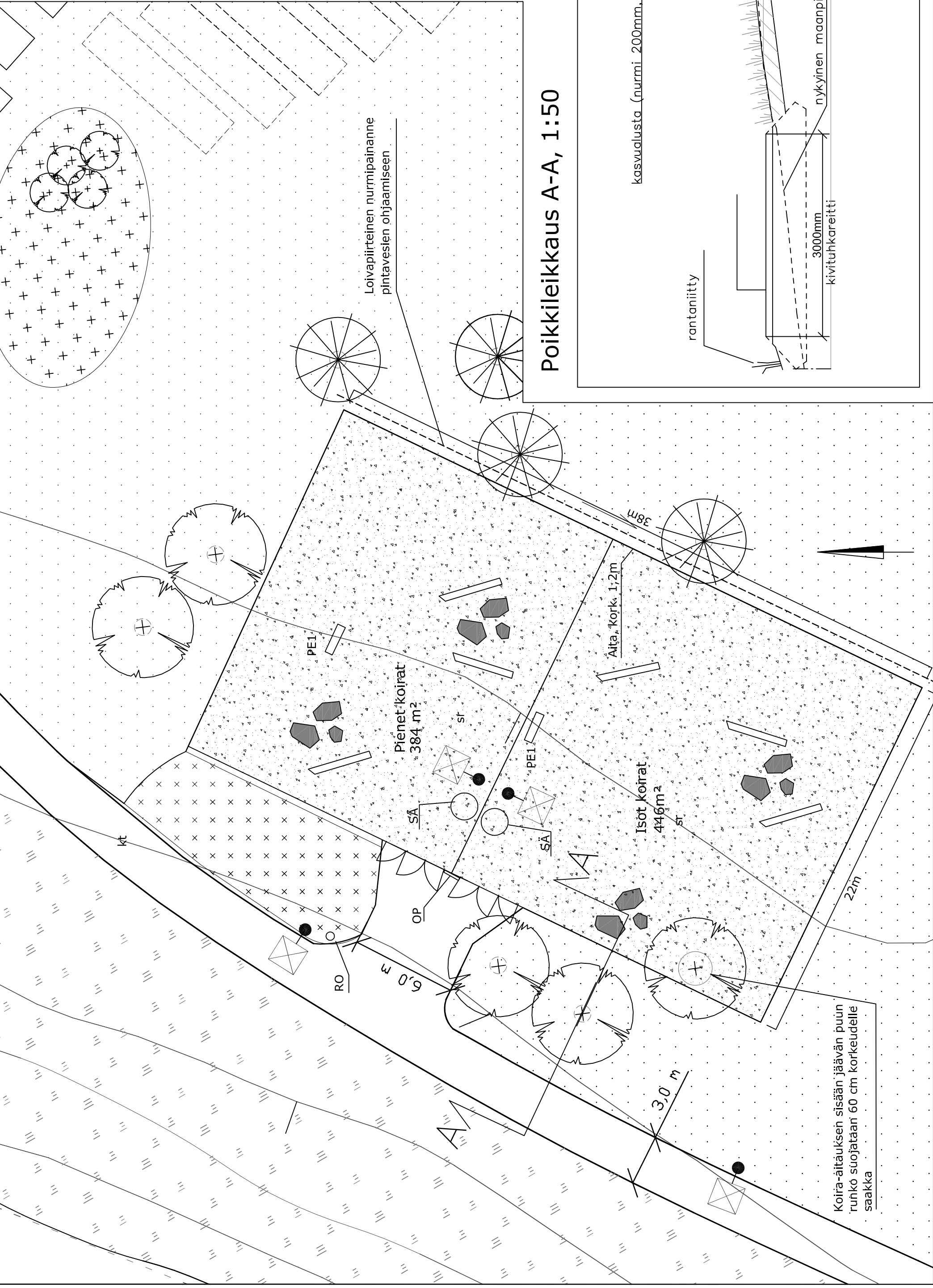
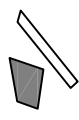
Virikkeet (sijoitus suuntaa-antava)  
- suuret kiviryhmät, kelopuut

RO

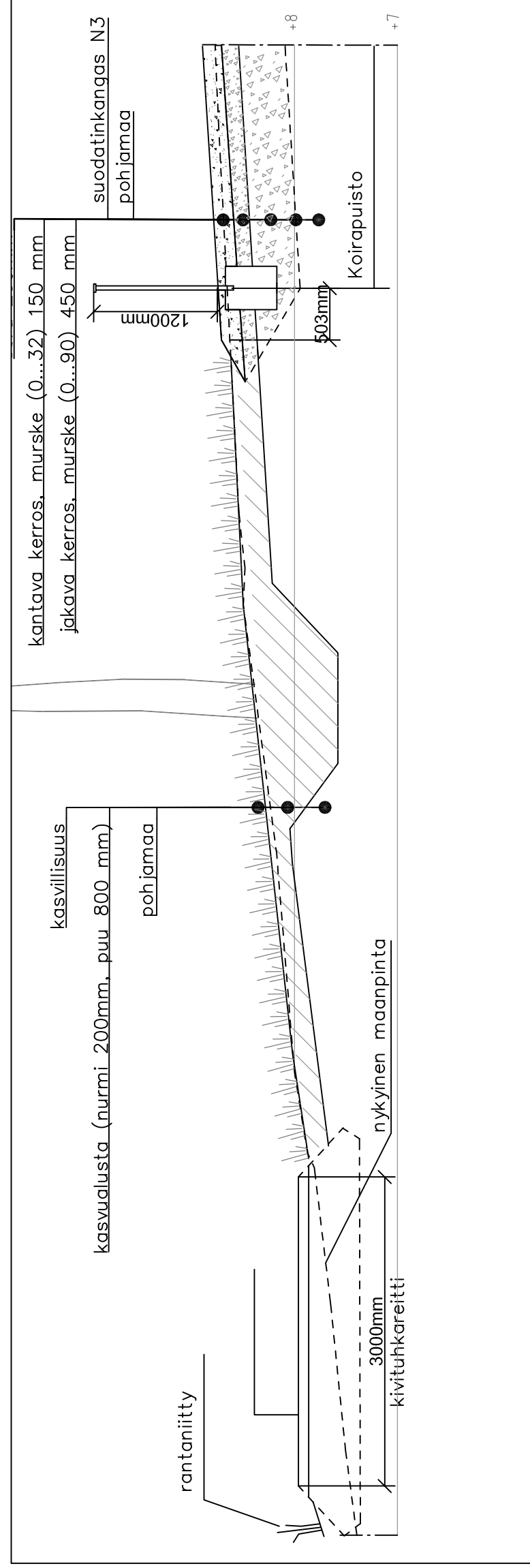
SÄ

OP

PE1



## Poikkileikkaus A-A, 1:50



Isojen koirien aitauksen pinta-ala 424 m<sup>2</sup>.

Pienten koirien aitauksen pinta-ala 382 m<sup>2</sup>

HOITOLUOKAT:

Rantaniitty B3 (maisemaniitty ja laidunalue)

Muut alueet A2 (käyttövihheralue)

Kasvillisuus on esitetty palstavijelyalueen piirustuksessa 902.

ESIKOPIO 6.6.2017



**SIPOON KUNTA**  
**SIBBO KOMMUN**  
Kehtys- ja kaavoituskeskus  
Utvecklings- och planläggningscentralen

Koordinaattijärjestelmä ETRS-GK25  
Koordinaatistyytem N2000  
Höjdsystem  
Päiväys - Datum xx.xx.2017

**SIPOON JOKILAAKSO**  
**RAKENNUSSUUNNITELMA**  
Koirapuisto ja rakennepoikkileikkaus

Aineiston luovuttaja - Materialeits överlätare  
Mittakaava - Skala 1:200, 1:50  
xxx

Suunnitteluala, työnnumero ja piirustuksen numero Muutos

**FCG** Suunnittelu ja teknikka Oy  
Osmontie 34, PL 950, 00601 Helsinki  
Puh. 010 4090, Fax. 010 409 5001  
www.fcg.fi

**MAS** P31319 **905**  
Tiedosto DWG

Päiväys XX.X.2017	Suunn./Piirt. T.TUOMINEN/M.LAMPINEN	A
Hyv. T.TUOMINEN	Tarkastaja R.GER	S
	Yhteyshenkilö T.TUOMINEN	

Koira-aitauksen sisään jäävän puun runko suojataan 60 cm korkeudelle saakka